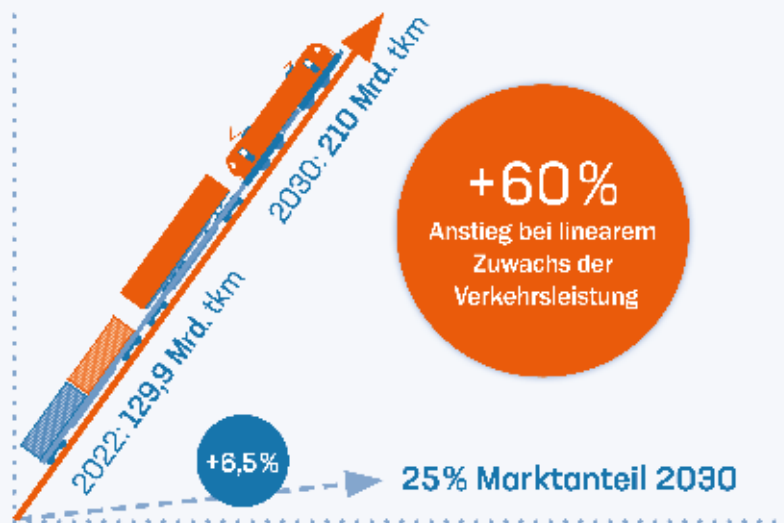


Eisenbahnwesen-Seminar

25% Marktanteil
bis 2030 für den
SGV bedeuten

210 MRD. TONNENKILOMETER



©Netzwerk Europäischer Eisenbahnen

Neele Wesseln
Netzwerk Europäischer Eisenbahnen | Sprecherin

**„Aktuelle politische Situation des
Schienengüterverkehrs in Deutschland
und Europa - Zwischen Liberalisierung
und Standardisierung“**

Online-Übertragung

20. Juni 2022 | 18:00 Uhr

Bitte senden Sie die Fragen per E-Mail an: **julian.sv.
lohbreier@campus.tu-berlin.de**